

REGIONAL SUL



FERNANDA LOBATO DE PAULA
Gerente Regional

fernanda.paula@sebraego.com.br

 +55 64 99974-6307

- Gestão Local: Programa Território Empreendedor Sul
- Projeto GO - Atendimento Territorial Sul



CAMILA ELIAS LOPES
Analista - Microrregião 1

camila.lopes@sebraego.com.br


 +55 64 99988-7676

- Município: Caldas Novas
- Interlocação local: Projeto Goiás Original
- Gestão Local: Projeto Turismo Regional Sul



SANY ROSA DA SILVA
Analista - Microrregião 1

sany.silva@sebraego.com.br


 +55 62 99642-6910

- Municípios: Catalão, Água Limpa, Buriti Alegre, Marzagão, Morrinhos e Rio Quente.



JEAN CARLOS DE SOUSA BUENO
Analista - Microrregião 2

jean.bueno@sebraego.com.br

 +55 62 99689-1463

- Municípios: Bom Jesus, Goiatuba, Panamá, Cachoeira Dourada, Inaciolândia e Itumbiara.
- Interlocação local: Programa Educação Empreendedora



GIOVANA DOS SANTOS LOPES
Analista - Microrregião 3

giovana.lopes@sebraego.com.br

 +55 62 99947-0173

- Municípios: Cromínia, Edealina, Mairipotaba, Piracanjuba, Pontalina, Professor Jamil, Aloândia Joviânia e Vicentinópolis.
- Interlocação local: Programa Sebrae Delas
- Gestão Local: Projeto Moda



VANUSA RABELO DA SILVEIRA
Analista - Microrregião 3

vanusa.silveira@sebraego.com.br

 +55 62 99887-7115

- Municípios: Cristianópolis, Palmelo, Pires do Rio, Santa Cruz de Goiás e Urutaí
- Gestão Local: Programa ALI Produtividade e Rural e Programa SENSE



DANILLO DUNCK
Analista - Microrregião 4

danillo.dunck@sebraego.com.br

 +55 64 99312-9735

- Municípios: Ananguera, Cumari, Davinópolis, Goiandira, Ovidor, Corumbaíba, Três Ranchos, Campo Alegre de Goiás e Ipameri.
- Gestão Local: Projeto Conexão Financeira
- Gestão Local: Sebrae no Campo

APOIO



KARINE DE SOUZA DE OLIVEIRA
Assistente - Catalão

karine.oliveira@sebraego.com.br

 +55 64 99975-3059

- Administrativo
- Financeiro
- Operação interna (Sebraetec e Consultorias Gerenciais)



HUGO MORAIS SILVA
Assistente Terceirizado - Catalão

hugo.silva@sebraego.com.br

 +55 64 99340-0000

- Operação interna (Sebraetec e consultoria gerenciais)



JENIFER MARÇAL DOS SANTOS
Assistente Terceirizada - Catalão

jenifer.santos@sebraego.com.br

 +55 64 99210-1082

- Operação interna (Sebraetec e consultoria gerenciais)



MARTA REGINA ALVES
Assistente - Caldas Novas

marta.alves@sebraego.com.br

 +55 64 98112-5435

- Administrativo
- Financeiro
- Operação interna (Feiras e missões)

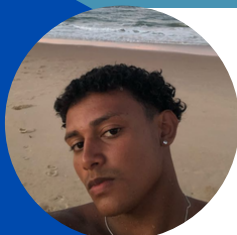


GUILHERME FERRAZZO
Assist. Terceirizado - Caldas Novas

guilherme.ferrazzo@sebraego.com.br

 +55 64 93501-4730

- Operação interna (Capacitações)



MAXSUEL BUENO RESENDE
Estagiário - Caldas Novas

maxsuel.resende@sebraego.com.br

 +55 64 99282-5851

- Operação interna (Capacitações)



ROBERTA ALMEIDA PIRES
Recepcionista - Catalão

roberta.pires@sebraego.com.br

 +55 64 98105-7032

- Operação interna (Atendimento ao público)



ERIKA BARBOSA DE CARVALHO
Recepcionista - Caldas Novas

erika.carvalho@sebraego.com.br

 +55 64 99211-5081

- Operação interna (Atendimento ao público)